



ข่าวเศรษฐกิจ

การเกษตร

7 จังหวัด ภาคใต้ตอนบน
(จังหวัดชุมพร สุราษฎร์ธานี
นครศรีธรรมราช
ระนอง พังงา
ภูเก็ต และกระบี่)

ปีที่ 26 ฉบับที่ 122 ประจำเดือนสิงหาคม 2566

สำนักงานเศรษฐกิจการเกษตรที่ 8 จังหวัดสุราษฎร์ธานี

สำนักงานเศรษฐกิจการเกษตร กระทรวงเกษตรและสหกรณ์

เลขที่ 131 ถนนราธิบดีเทศบาลเมืองท่าข้าม อำเภอพุนพิน จังหวัดสุราษฎร์ธานี

โทรศัพท์/โทรสาร 077-311-641 เว็บไซต์ <http://www.zone8.oae.go.th>

E-mail : zone8@oae.go.th

วิสัยทัศน์/พันธกิจ

สำนักงานเศรษฐกิจการเกษตรที่ 8



วิสัยทัศน์

เป็นองค์กรนำในการวางแผนจัดทำยุทธศาสตร์ภาคเกษตร เพื่อประสานไปสู่การปฏิบัติ โดยยึดประโยชน์ส่วนรวมและเป็นศูนย์กลางสารสนเทศด้านการเกษตรในภาคใต้ตอนบน

พันธกิจ

1. จัดทำและให้บริการข้อมูลสารสนเทศการเกษตร
2. วิเคราะห์และรายงานสถานการณ์ทางเศรษฐกิจการเกษตรในพื้นที่
3. ประสานการจัดทำและเสนอยุทธศาสตร์มาตรการและแผนพัฒนาการเกษตรและสหกรณ์
4. ศึกษา วิเคราะห์ วิจัยเศรษฐกิจการเกษตรที่สำคัญในระดับท้องถิ่น
5. ติดตามและประเมินผลแผนงาน/โครงการของกระทรวงเกษตรและสหกรณ์
6. สนับสนุนการบริหารงานราชการจังหวัดแบบบูรณาการ (CEO)

ประเด็นยุทธศาสตร์

1. จัดทำยุทธศาสตร์ด้านการเกษตรที่มีการบูรณาการและการประสานไปสู่การปฏิบัติในพื้นที่
2. เป็นศูนย์กลางการบริการข้อมูลสารสนเทศด้านการเกษตร
3. เพิ่มประสิทธิภาพในการปฏิบัติราชการ

ค่านิยมร่วม (SMART OAE)

- | | |
|-----|---|
| S | Specialized : ความเชี่ยวชาญ |
| M | Moral : มีคุณธรรม |
| A | Accountable : มีความรับผิดชอบ |
| R | Rational : มีเหตุผล |
| T | Targetable : มีเป้าหมาย |
| OAE | Office of Agricultural Economics : สำนักงานเศรษฐกิจการเกษตร |

วัตถุประสงค์

1. เพื่อให้บุคลากรของ สศท. 8 ได้มีความรู้ทางวิชาการเกี่ยวกับนโยบายและแผนการประเมินผลการจัดทำข้อมูลสารสนเทศการเกษตร และมีผลนำไปสู่การปฏิบัติ
2. เพื่อให้มีข้อมูลสำหรับการเผยแพร่ที่เป็นปัจจุบัน โดยบูรณาการด้านข้อมูลกับหน่วยงานที่เกี่ยวข้อง เพื่อให้ได้ข้อมูลที่เป็นเอกภาพ ทั้งการจัดการฐานข้อมูล และบริการทั้งภายใน และภายนอก
3. จัดหาเอกสารวิชาการให้เพียงพอและทันสมัย สนับสนุนองค์ความรู้ใหม่ ๆ บางสาขา รวมทั้งข้อมูล/นโยบายของรัฐด้านการเกษตรที่ใช้เพื่อการค้นคว้าและอ้างอิง
4. เพื่อให้การบริหารจัดการสำนักงานมีประสิทธิภาพ สามารถจัดทำแผนงาน/งบประมาณได้เองภายใต้การสนับสนุนของ สศท

เดือนสิงหาคม เป็นเดือนที่ ปาล์มน้ำมัน และยางพารา ปริมาณผลผลิตออกสู่ตลาดเพิ่มขึ้น ส่วนไม้ผล ทุเรียน มังคุด เงาะ ปริมาณผลผลิตออกสู่ตลาดลดลง และลองกอง เริ่มมีปริมาณผลผลิตออกสู่ตลาดแล้ว

ในฉบับนี้ ท่านจะได้พบกับภาวะการผลิต การตลาด และราคาสินค้าเกษตรที่สำคัญ ณ ไรนา 7 จังหวัดภาคใต้ตอนบน และข่าวสารกิจกรรมการปฏิบัติหน้าที่ของสำนักงานเศรษฐกิจการเกษตรที่ 8 รายละเอียดต่างๆ ติดตามอ่านได้ในฉบับ



- ❖ บรรณาธิการแถลง 3
- ❖ ภาวะการผลิต การตลาด และราคาสินค้าเกษตรที่สำคัญ
 - ปาล์มน้ำมัน 4
 - ยางพารา 5
- ❖ ตารางราคาสินค้าเกษตรที่สำคัญ ณ ไรนา
 - พื้นที่ภาคใต้ตอนบนฝั่งอ่าวไทย 6
 - พื้นที่ภาคใต้ตอนบนฝั่งอันดามัน 7
- ❖ บอกล่า ข่าว สศท.8
 - ผอ.สศท.8 เป็นประธานการประชุมคณะทำงานประชุม คณะทำงานพัฒนาคุณภาพข้อมูลปริมาณการผลิตสินค้าเกษตร ด้านพืชภาคใต้ ครั้งที่ 1/2566 ร่วมกับผอ.สศท.9 8
 - สศท.8 ร่วม เเสวณา หัวข้อ "การขับเคลื่อนยุทธศาสตร์ และเป้าหมายการพัฒนาเพื่อยกระดับเศรษฐกิจของกลุ่มจังหวัด" 8
 - สศท.8 ร่วมงานสัมมนาการเสนอผลงานวิชาการ ด้านเศรษฐกิจการเกษตร ประจำปีงบประมาณ พ.ศ. 2566 9
 - สศท.8 เข้าร่วมประชุมพิจารณายืนยันความถูกต้อง ของข้อมูลที่ได้จากการดำเนินงานโครงการสำมะโนการเกษตร พ.ศ. 2566 จังหวัดสุราษฎร์ธานี 9
- ❖ ประชาสัมพันธ์สร้างการรับรู้วัฒนธรรมองค์กร ของกระทรวงเกษตรและสหกรณ์ "HOPE" และสมดุล วัฒนธรรมองค์กรของสำนักงานเศรษฐกิจการเกษตร ภายใต้แนวคิด "BALANCE" 10

ที่ปรึกษา : นายนิกร แสงเกต ผอ.สำนักงานเศรษฐกิจการเกษตรที่ 8
 นายบรรจบ ชื่นสุวรรณ ผอ.ส่วนวิจัยและประเมินผล
 นางวิรัชก กลินสัมผัส ผอ.ส่วนแผนพัฒนาเขตเศรษฐกิจการเกษตร

บรรณาธิการ : นายธีรวัต มณีวัต ผอ.ส่วนสารสนเทศการเกษตร

ผู้ช่วยบรรณาธิการ : นางสาวทฐธรีญา โต๊ะอาด / นางสาวสุกัญญา ธิบาย

กองบรรณาธิการ : ส่วนสารสนเทศการเกษตร

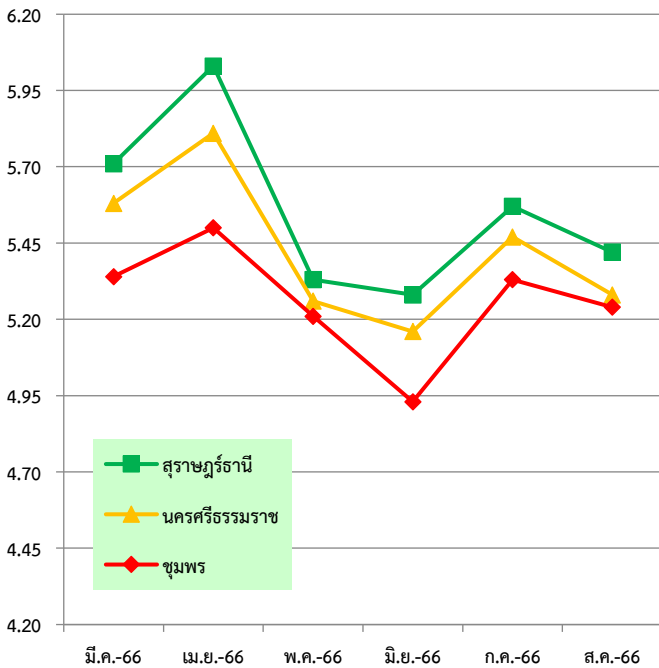
เจ้าของ : สำนักงานเศรษฐกิจการเกษตรที่ 8 เลขที่ 131 เทศบาลเมืองท่าข้าม อำเภอพุนพิน จังหวัดสุราษฎร์ธานี

โทรศัพท์/โทรสาร : 077-311-641 E-mail : zone8@oae.go.th

❖ ปาล์มน้ำมัน

ภาวะแล้งผิดปกติในเดือนสิงหาคม ส่งผลกระทบต่อผลผลิตพืชน้ำมันในเอเชีย จากปรากฏการณ์เอลนีโญที่มีความรุนแรงขึ้น อีกทั้งคาดการณ์ว่าปริมาณน้ำฝนในเดือนกันยายนจะลดลง ทำให้ตลาดมีความกังวลถึงปัญหาขาดแคลนอุปทาน ในด้านราคา พบว่า ราคาอ้างอิงน้ำมันปาล์มดิบตลาดมาเลเซีย รอบส่งเดือนพฤศจิกายน ลดลงร้อยละ 1.81 อยู่ที่ตันละ 3,967 รिंगกิต (ข้อมูลวันที่ 4 ก.ย. 2566) คาดเป็นการปรับตัวลดลงตามราคาน้ำมันถั่วเหลือง นอกจากนี้ ปริมาณส่งออกผลิตภัณฑ์ปาล์มน้ำมันเดือนสิงหาคมของมาเลเซียลดลงจากเดือนก่อน ร้อยละ 3.00 ไปอยู่ที่ 1.201 ล้านตัน

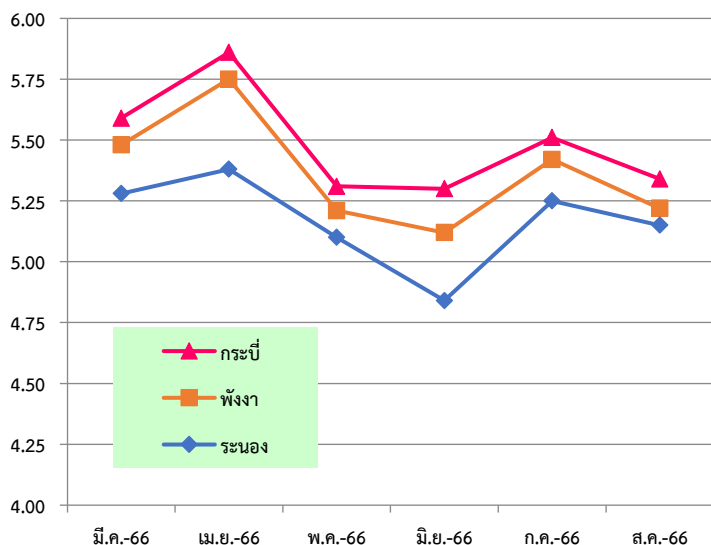
ราคาผลปาล์มน้ำมันทั้งทะลายน้ำหนัก 15 กิโลกรัมขึ้นไป ที่เกษตรกรขายได้ ณ ไร่นา เดือนสิงหาคม 2566 จังหวัดชุมพร ราคาเฉลี่ย 5.24 บาท/กก. ลดลงจากเดือนที่ผ่านมาร้อยละ 1.69 จังหวัดสุราษฎร์ธานี ราคาเฉลี่ย 5.42 บาท/กก. ลดลงจากเดือนที่ผ่านมาร้อยละ 2.69 จังหวัดนครศรีธรรมราช ราคาเฉลี่ย 5.28 บาท/กก. ลดลงจากเดือนที่ผ่านมาร้อยละ 3.47 รายละเอียดดังภาพที่ 1



ภาพที่ 1 ราคาปาล์มน้ำมัน จังหวัดชุมพร สุราษฎร์ธานี และนครศรีธรรมราช ที่เกษตรกรขายได้ตั้งแต่เดือนมีนาคม 2566 ถึงสิงหาคม 2566



ราคาผลปาล์มน้ำมันทั้งทะลายน้ำหนัก 15 กิโลกรัมขึ้นไป ที่เกษตรกรขายได้ ณ ไร่นา เดือนสิงหาคม 2566 จังหวัดระนอง ราคาเฉลี่ย 5.15 บาท/กก. ลดลงจากเดือนที่ผ่านมาร้อยละ 1.90 จังหวัดพังงา ราคาเฉลี่ย 5.22 บาท/กก. ลดลงจากเดือนที่ผ่านมาร้อยละ 3.69 จังหวัดกระบี่ ราคาเฉลี่ย 5.34 บาท/กก. ลดลงจากเดือนที่ผ่านมาร้อยละ 3.09 รายละเอียดดังภาพที่ 2

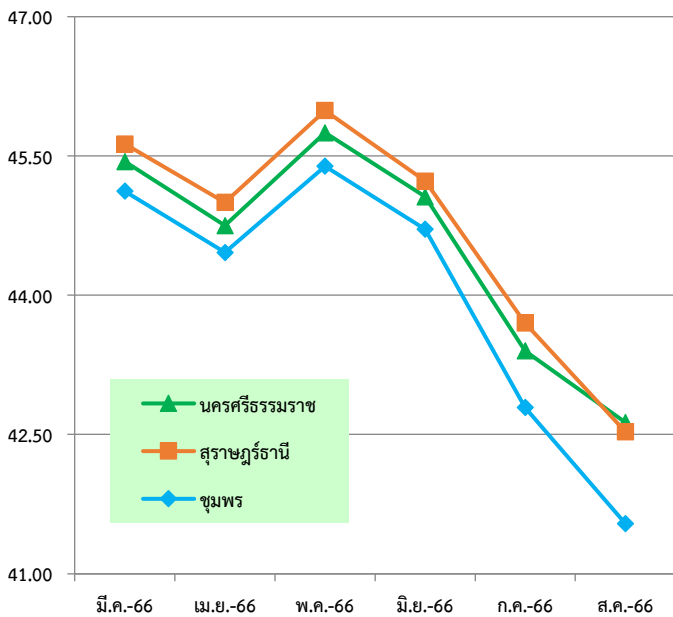


ภาพที่ 2 ราคาปาล์มน้ำมัน จังหวัดระนอง พังงา และกระบี่ ที่เกษตรกรขายได้ตั้งแต่เดือนมีนาคม 2566 ถึงสิงหาคม 2566

❖ ยางพารา

ปี 2566 ปริมาณผลผลิตยางพาราภาคใต้ตอนบน จะออกมากในช่วงเดือนมกราคมและธันวาคม โดยมกราคม 2566 ปริมาณผลผลิต 159,203 ตัน คิดเป็นร้อยละ 12.26 และธันวาคม 2566 มีปริมาณผลผลิต 171,836 ตัน คิดเป็นร้อยละ 13.24 ปริมาณผลผลิตจะออกน้อยช่วงเดือนมีนาคมและเมษายน เนื่องจากยางผลัดใบ สำหรับเดือนสิงหาคม 2566 มีปริมาณผลผลิต 114,765 ตัน คิดเป็นร้อยละ 8.84 ส่วนเดือนกันยายน 2566 คาดว่ามีปริมาณผลผลิต 121,859 ตัน คิดเป็นร้อยละ 9.38

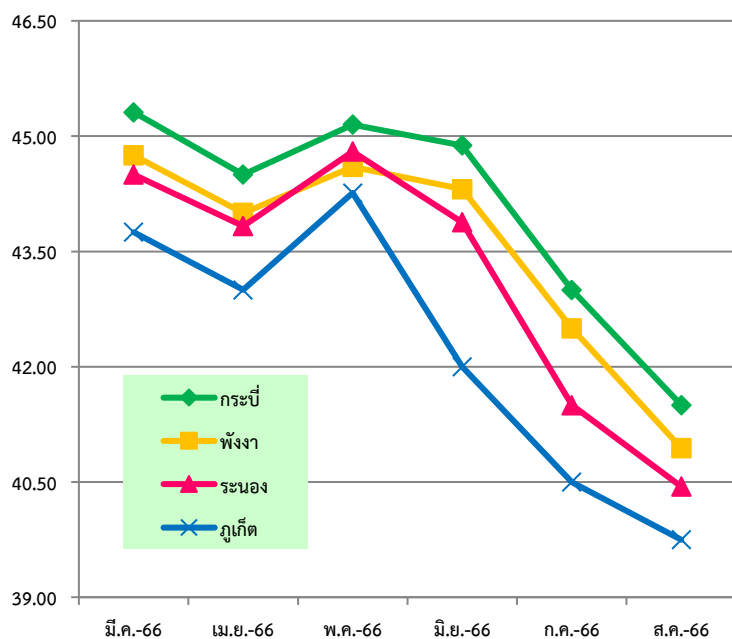
ราคายางพาราแผ่นดิบ ชั้น 3 ที่เกษตรกรขายได้ ณ ไร่นา เดือนสิงหาคม 2566 จังหวัดชุมพร ราคาเฉลี่ย 41.54 บาท/กก. ลดลงจากเดือนที่ผ่านมาร้อยละ 2.92 จังหวัดสุราษฎร์ธานี ราคาเฉลี่ย 42.53 บาท/กก. ลดลงจากเดือนที่ผ่านมาร้อยละ 2.68 จังหวัดนครศรีธรรมราช ราคาเฉลี่ย 42.63 บาท/กก. ลดลงจากเดือนที่ผ่านมาร้อยละ 1.77 รายละเอียดดังภาพที่ 3



ภาพที่ 3 ราคายางพารา จังหวัดชุมพร สุราษฎร์ธานี และนครศรีธรรมราช ที่เกษตรกรขายได้ตั้งแต่เดือนมีนาคม 2566 ถึงสิงหาคม 2566



ราคายางพาราแผ่นดิบ ชั้น 3 ที่เกษตรกรขายได้ ณ ไร่นา เดือนสิงหาคม 2566 จังหวัดระนอง ราคาเฉลี่ย 40.44 บาท/กก. ลดลงจากเดือนที่ผ่านมาร้อยละ 2.55 จังหวัดพังงา ราคาเฉลี่ย 40.94 บาท/กก. ลดลงจากเดือนที่ผ่านมาร้อยละ 3.67 จังหวัดภูเก็ต ราคาเฉลี่ย 39.75 บาท/กก. ลดลงจากเดือนที่ผ่านมาร้อยละ 1.85 จังหวัดกระบี่ ราคาเฉลี่ย 41.75 บาท/กก. ลดลงจากเดือนที่ผ่านมาร้อยละ 2.91 รายละเอียดดังภาพที่ 4



ภาพที่ 4 ราคายางพารา จังหวัดระนอง พังงา และกระบี่ ที่เกษตรกรขายได้ตั้งแต่เดือนมีนาคม 2566 ถึงสิงหาคม 2566

ตารางราคาสินค้าเกษตรที่สำคัญ ณ ไร่นา

6

ราคาเฉลี่ยสินค้าเกษตรที่สำคัญ ณ ไร่นา เดือนสิงหาคม 2566 “พื้นที่ภาคใต้ตอนบนฝั่งอ่าวไทย”

รายการ	หน่วย	ก.ย.-65	ต.ค.-65	พ.ย.-65	ธ.ค.-65	ม.ค.-66	ก.พ.-66	มี.ค.-66	เม.ย.-66	พ.ค.-66	มิ.ย.-66	ก.ค.-66	ส.ค.-66	± (%) ก.ค. - ส.ค. 66
ผลปาล์มน้ำมันทั้งทะลาย นน.> 15 กก.	บาท/กก.	5.06	5.21	5.69	4.56	4.31	4.74	5.34	5.50	5.21	4.93	5.33	5.24	-1.69
มะพร้าวผลแห้งคละ	ร้อยผล	281.25	340.00	558.33	672.92	697.92	741.67	800.00	666.67	551.67	362.50	300.00	287.50	-4.17
ยางพาราแผ่นดิบ ชั้น 3	บาท/กก.	43.36	46.03	42.46	42.22	43.38	45.38	45.12	44.46	45.39	44.71	42.79	41.54	-2.92
ยางพาราแผ่นดิบ คละ	บาท/กก.	41.36	43.93	40.46	40.22	41.38	43.38	43.12	42.46	43.39	42.71	40.79	39.54	-3.06
เศษยางพารา คละ	บาท/กก.	21.10	20.25	19.05	19.59	20.07	20.19	20.25	20.19	20.17	20.26	19.62	19.04	-2.96
น้ำยางพาราสด คละ	บาท/กก.	38.31	40.93	36.50	37.25	42.25	44.13	43.00	39.00	38.40	40.19	37.40	37.19	-0.56
สุกรขุนพันธุ์ลูกผสม นน.80-100 กก.	บาท/กก.	110.75	107.80	104.75	101.00	100.04	89.75	85.75	87.00	81.80	80.09	74.67	75.25	0.78
ไก่รุ่นพันธุ์เนื้อ (ราคาฟาร์มอิสระ)	บาท/กก.	45.00	45.00	45.00	45.00	45.00	45.00	45.00	-	-	-	-	-	-
ไข่ไก่สด เบอร์ 3	ร้อยฟอง	362.50	351.17	372.50	371.67	361.67	366.67	366.67	367.78	368.00	366.67	372.67	397.50	6.66
น้ำมันดิบ	บาท/กก.	18.30	17.72	18.43	18.63	18.05	18.18	18.00	18.10	18.26	19.45	20.00	20.58	2.90
สารกาแฟโรบัสต้าเกรด A	บาท/กก.	-	-	-	-	-	-	-	-	-	-	-	-	-
สารกาแฟโรบัสต้าคละ	บาท/กก.	-	-	-	-	73.50	75.00	-	-	-	-	-	-	-
ผลกาแฟโรบัสต้าสดคละ	บาท/กก.	-	-	-	-	-	-	-	-	-	-	-	-	-
ผลกาแฟโรบัสต้าตากแห้งคละ	บาท/กก.	-	-	-	-	30.00	30.00	-	-	-	-	-	-	-

รายการ	หน่วย	ก.ย.-65	ต.ค.-65	พ.ย.-65	ธ.ค.-65	ม.ค.-66	ก.พ.-66	มี.ค.-66	เม.ย.-66	พ.ค.-66	มิ.ย.-66	ก.ค.-66	ส.ค.-66	± (%) ก.ค. - ส.ค. 66
ผลปาล์มน้ำมันทั้งทะลาย นน.> 15 กก.	บาท/กก.	5.16	5.28	5.85	4.68	4.45	4.93	5.71	6.03	5.33	5.28	5.57	5.42	-2.69
มะพร้าวผลแห้งคละ	ร้อยผล	500.00	516.00	675.00	800.00	825.00	859.38	900.00	850.00	806.33	550.00	470.00	468.75	-0.27
ยางพาราแผ่นดิบ ชั้น 3	บาท/กก.	44.05	46.45	43.15	42.84	43.96	45.76	45.63	45.00	45.99	45.23	43.70	42.53	-2.68
ยางพาราแผ่นดิบ คละ	บาท/กก.	42.05	44.40	41.15	40.84	41.96	43.76	43.63	43.00	44.07	43.23	41.70	40.53	-2.81
เศษยางพารา คละ	บาท/กก.	21.60	21.20	19.58	20.10	20.42	20.50	20.76	20.45	20.26	20.66	20.29	19.73	-2.76
น้ำยางพาราสด คละ	บาท/กก.	39.13	41.74	37.65	38.00	42.73	44.70	43.59	39.49	39.10	40.52	38.24	37.70	-1.41
สุกรขุนพันธุ์ลูกผสม นน.80-100 กก.	บาท/กก.	107.75	105.00	104.88	100.25	99.88	89.38	86.00	86.00	81.50	79.75	74.60	74.00	-0.80

รายการ	หน่วย	ก.ย.-65	ต.ค.-65	พ.ย.-65	ธ.ค.-65	ม.ค.-66	ก.พ.-66	มี.ค.-66	เม.ย.-66	พ.ค.-66	มิ.ย.-66	ก.ค.-66	ส.ค.-66	± (%) ก.ค. - ส.ค. 66
ผลปาล์มน้ำมันทั้งทะลาย นน.> 15 กก.	บาท/กก.	5.09	5.21	5.77	4.60	4.38	4.80	5.58	5.81	5.26	5.16	5.47	5.28	-3.47
มะพร้าวผลแห้งคละ	ร้อยผล	538.84	590.91	725.00	826.28	856.39	902.78	963.13	946.56	838.22	653.57	540.00	490.00	-9.26
ยางพาราแผ่นดิบ ชั้น 3	บาท/กก.	43.69	46.30	42.69	42.56	43.77	45.69	45.44	44.75	45.75	45.06	43.40	42.63	-1.77
ยางพาราแผ่นดิบ คละ	บาท/กก.	41.69	44.50	40.69	40.56	41.77	43.69	43.94	42.75	43.75	43.06	41.40	40.63	-1.86
เศษยางพารา คละ	บาท/กก.	21.35	20.67	19.24	20.00	20.49	20.42	20.46	20.48	20.35	20.43	19.94	19.71	-1.15
น้ำยางพาราสด คละ	บาท/กก.	39.05	41.57	37.43	37.90	42.76	44.66	43.47	39.37	39.19	40.46	38.07	37.64	-1.13
สุกรขุนพันธุ์ลูกผสม นน.80-100 กก.	บาท/กก.	108.52	104.45	103.69	101.58	98.63	89.77	85.56	86.68	80.84	79.55	74.74	74.67	-0.09
ไก่รุ่นพันธุ์เนื้อ (ราคาฟาร์มอิสระ)	บาท/กก.	43.00	43.00	43.00	43.00	43.00	43.00	43.00	43.00	43.00	43.00	43.00	43.00	-
ไข่ไก่สด เบอร์ 3	ร้อยฟอง	371.25	378.00	392.50	372.50	355.00	355.00	350.00	347.78	372.00	367.50	370.00	387.50	4.73

ตารางราคาสินค้าเกษตรที่สำคัญ ณ ไร่นา

7

ราคาเฉลี่ยสินค้าเกษตรที่สำคัญ ณ ไร่นา เดือนสิงหาคม 2566 “พื้นที่ภาคใต้ตอนบนฝั่งอันดามัน”

ประเภท	รายการ	หน่วย	ก.ย.-65	ต.ค.-65	พ.ย.-65	ธ.ค.-65	ม.ค.-66	ก.พ.-66	มี.ค.-66	เม.ย.-66	พ.ค.-66	มิ.ย.-66	ก.ค.-66	ส.ค.-66	± (%) ก.ค. - ส.ค. 66
ธัญพืช	ผลปาล์มน้ำมันทั้งทะลาย นน.> 15 กก.	บาท/กก.	4.91	4.98	5.61	4.44	4.21	4.68	5.28	5.38	5.10	4.84	5.25	5.15	-1.90
	มะพร้าวผลแห้งคละ	ร้อยผล	400.00	566.67	679.17	700.00	756.25	787.50	800.00	766.67	696.67	425.00	360.00	375.00	4.17
	ยางพาราแผ่นดิบ ชั้น 3	บาท/กก.	43.13	46.10	41.75	41.81	43.00	44.75	44.50	43.83	44.80	43.88	41.50	40.44	-2.55
	ยางพาราแผ่นดิบ คละ	บาท/กก.	41.13	43.50	39.75	39.81	41.00	42.75	42.50	41.83	42.80	41.88	39.50	40.31	2.05
	เศษยางพารา คละ	บาท/กก.	20.42	20.20	18.46	18.93	19.69	19.83	20.08	19.97	19.63	19.50	18.12	17.96	-0.88
	ปลาเบ็ดคละ	บาท/กก.	6.80	6.80	6.80	6.80	6.85	6.80	6.95	7.00	7.00	7.00	7.00	7.00	-
ผัก	ผลปาล์มน้ำมันทั้งทะลาย นน.> 15 กก.	บาท/กก.	4.96	5.18	5.68	4.49	4.30	4.83	5.48	5.75	5.21	5.12	5.42	5.22	-3.69
	มะพร้าวผลแห้งคละ	ร้อยผล	591.67	680.00	841.67	945.84	966.67	966.67	983.34	1,033.33	973.33	775.00	686.67	625.00	-8.98
	ยางพาราแผ่นดิบ ชั้น 3	บาท/กก.	43.19	45.70	42.06	41.88	43.13	45.00	44.75	44.00	44.60	44.31	42.50	40.94	-3.67
	ยางพาราแผ่นดิบ คละ	บาท/กก.	41.19	43.70	40.06	39.88	41.13	43.00	42.75	42.00	42.60	42.31	40.50	38.94	-3.85
	เศษยางพารา คละ	บาท/กก.	20.57	19.84	18.65	19.44	19.89	19.92	20.09	20.04	19.94	20.03	19.33	18.87	-2.38
	น้ำยางพาราสด คละ	บาท/กก.	38.38	40.80	36.44	37.13	42.19	43.88	43.00	38.75	38.40	39.88	37.40	37.06	-0.91
	สุกรขุนพันธุ์ลูกผสม นน.80-100 กก.	บาท/กก.	111.25	109.00	105.00	105.00	100.00	-	-	-	-	-	-	-	-
	ไก่โกสัด เบอร์ 3	บาท/กก.	372.50	374.00	395.00	382.50	380.00	372.50	375.00	390.00	388.00	385.00	390.00	415.00	6.41
	ปลาเบ็ดคละ	บาท/กก.	-	-	-	-	-	-	-	-	-	-	-	13.00	-
	มังคุดคละ	บาท/กก.	-	-	-	-	-	-	-	-	-	24.53	23.44	21.44	-8.53
ถั่ว	ยางพาราแผ่นดิบ ชั้น 3	บาท/กก.	41.38	43.72	40.88	41.00	41.88	43.50	43.75	43.00	44.26	42.00	40.50	39.75	-1.85
	เศษยางพารา คละ	บาท/กก.	-	-	-	-	-	-	-	-	-	-	-	-	-
กระบี่	ผลปาล์มน้ำมันทั้งทะลาย นน.> 15 กก.	บาท/กก.	5.09	5.25	5.78	4.59	4.41	4.92	5.59	5.86	5.31	5.30	5.51	5.34	-3.09
	มะพร้าวผลแห้งคละ	ร้อยผล	800.00	800.00	1,000.00	1,100.00	1,100.00	1,100.00	1,150.00	1,300.00	1,300.00	1,000.00	940.00	925.00	-1.60
	ยางพาราแผ่นดิบ ชั้น 3	บาท/กก.	43.52	45.97	42.69	42.46	43.56	45.50	45.31	44.50	45.15	44.88	43.00	41.75	-2.91
	ยางพาราแผ่นดิบ คละ	บาท/กก.	41.52	43.97	40.69	40.46	41.56	43.50	43.31	42.50	43.15	42.88	41.00	39.75	-3.05
	เศษยางพารา คละ	บาท/กก.	21.19	20.23	19.02	19.89	20.28	20.33	20.39	20.25	20.21	20.32	19.75	19.32	-2.18
	น้ำยางพาราสด คละ	บาท/กก.	38.88	41.10	37.16	37.54	42.52	44.35	43.28	39.25	38.84	40.24	37.83	37.27	-1.48
	กุ้งขาวฯ 51-60 ตัว/กก.	บาท/กก.	143.75	143.00	155.00	163.75	176.25	170.00	152.50	137.50	127.50	121.25	120.00	113.75	-5.21
	กุ้งขาวฯ 61-70 ตัว/กก.	บาท/กก.	131.25	131.00	148.33	155.00	166.25	163.75	142.50	127.50	122.50	116.25	115.00	106.25	-7.61
	กุ้งขาวฯ 71-80 ตัว/กก.	บาท/กก.	122.50	121.00	136.67	141.25	147.50	146.25	132.50	120.00	117.50	110.00	110.00	101.25	-7.95
	ปลาเบ็ดคละ	บาท/กก.	11.00	11.00	11.00	11.25	11.25	11.00	11.00	11.00	11.00	11.00	11.00	11.00	-
มังคุดคละ	บาท/กก.	-	-	-	-	-	-	-	-	-	30.00	-	-	-	

ผอ.สศท.8 เป็นประธานการประชุมคณะกรรมการพัฒนาคุณภาพข้อมูลปริมาณการผลิตสินค้าเกษตรด้านพืชภาคใต้ ครั้งที่ 1/2566 ร่วมกับผอ.สศท.9



วันที่ 8 สิงหาคม 2566 นายนิกร แสงเกตต์ ผู้อำนวยการสำนักงานเศรษฐกิจการเกษตรที่ 8 เป็นประธานการประชุมคณะกรรมการพัฒนาคุณภาพข้อมูลปริมาณการผลิตสินค้าเกษตรด้านพืชภาคใต้ ครั้งที่ 1/2566 ร่วมกับนายไพฑูรย์ สีลาพัฒน์ ผู้อำนวยการสำนักงานเศรษฐกิจการเกษตรที่ 9 ผ่านระบบการประชุมทางไกลด้วยโปรแกรม Zoom Cloud Meeting โดยมีนายธีรวัต มณีวัต ผู้อำนวยการส่วนสารสนเทศการเกษตร พร้อมด้วยเจ้าหน้าที่ส่วนสารสนเทศการเกษตร เข้าร่วมประชุม ณ ห้องประชุมสำนักงานเศรษฐกิจการเกษตรที่ 8 การประชุมครั้งนี้จัดขึ้นเพื่อให้คณะกรรมการฯ ในการพิจารณารับรองข้อมูลปาล์มน้ำมัน ยางพารา มะพร้าว สับปะรดพันธุ์ปัตตาเวีย ปี 2565 ชำนาญปี ปีเพาะปลูก 2565/66 และกาแฟ ปี 2566 ของ 14 จังหวัดภาคใต้

ผอ.สศท.8 ร่วม เสวนา หัวข้อ “การขับเคลื่อนยุทธศาสตร์และเป้าหมายการพัฒนาเพื่อยกระดับเศรษฐกิจของกลุ่มจังหวัด”



วันที่ 9 สิงหาคม 2566 นายนิกร แสงเกตต์ ผู้อำนวยการสำนักงานเศรษฐกิจการเกษตรที่ 8 เป็นวิทยากร ร่วมเสวนา หัวข้อ “การขับเคลื่อนยุทธศาสตร์และเป้าหมายการพัฒนาเพื่อยกระดับเศรษฐกิจของกลุ่มจังหวัดฝั่งอ่าวไทย” ในการประชุมเชิงปฏิบัติการเพื่อการจัดทำแผนพัฒนาภูมิภาค (พ.ศ.2566 - 2570) ฉบับทบทวน และจัดทำแผนปฏิบัติการประจำปีงบประมาณ พ.ศ.2568 ณ โรงแรมทวินโลตัส อำเภอเมือง จังหวัดนครศรีธรรมราช

สศท.8 ร่วมงานสัมมนาการเสนอผลงานวิชาการ ด้านเศรษฐกิจการเกษตร ประจำปีงบประมาณ พ.ศ. 2566



วันที่ 11 สิงหาคม 2566 นายนิกร แสงเกตุ ผู้อำนวยการสำนักงานเศรษฐกิจการเกษตรที่ 8 พร้อมด้วย นายบรรจบ ชื่นสุวรรณ ผู้อำนวยการส่วนวิจัยและประเมินผล สำนักงานเศรษฐกิจการเกษตรที่ 8 ร่วมงานสัมมนาการเสนอผลงานวิชาการด้านเศรษฐกิจการเกษตร ประจำปีงบประมาณ พ.ศ. 2566 ณ โรงแรมโนโวเทล กรุงเทพ พิวเจอร์พาร์ค รังสิต จังหวัดปทุมธานี โดยมีนายฉันทานนท์ วรรณเขจร เลขาธิการสำนักงานเศรษฐกิจการเกษตร เป็นประธานเปิดงานสัมมนาครั้งนี้

ซึ่งมีวัตถุประสงค์เพื่อนำเสนอและเผยแพร่ผลงานวิชาการด้านเศรษฐกิจการเกษตร ภายใต้แนวทางการสร้างมูลค่าเพิ่มจากการนำวัสดุเหลือใช้ทางการเกษตรมาใช้ประโยชน์และงานวิจัยที่เกี่ยวข้อง พร้อมทั้งรับฟังข้อคิดเห็นเพื่อพัฒนาผลงานวิชาการให้ดียิ่งขึ้น รวมทั้งเป็นการสร้างความร่วมมือทางวิชาการ และแลกเปลี่ยนเรียนรู้ระหว่างนักวิชาการของสำนักงานเศรษฐกิจการเกษตร และหน่วยงานที่เกี่ยวข้อง

สศท.8 เข้าร่วมประชุมพิจารณายืนยันความถูกต้องของข้อมูล ที่ได้จากการดำเนินงานโครงการสำมะโนการเกษตร พ.ศ. 2566 จังหวัดสุราษฎร์ธานี



วันที่ 18 สิงหาคม 2566 นายนิกร แสงเกตุ ผู้อำนวยการสำนักงานเศรษฐกิจการเกษตรที่ 8 พร้อมด้วยนายชนพล จรรย์ยาภูมิ นักวิชาการสถิติปฏิบัติการ เข้าร่วมประชุมพิจารณายืนยันความถูกต้องของข้อมูลที่ได้จากการดำเนินงานโครงการสำมะโนการเกษตร พ.ศ.2566 จังหวัดสุราษฎร์ธานี ณ ห้องประชุมสำนักงานเกษตรจังหวัดสุราษฎร์ธานี โดยมีนางพรทิพย์ โพธิ์ครูประเสริฐ สถิติจังหวัดสุราษฎร์ธานี เป็นประธานการประชุม เพื่อพิจารณายืนยันความถูกต้องของข้อมูลที่ได้จากการดำเนินงานโครงการสำมะโนการเกษตร พ.ศ. 2566 จังหวัดสุราษฎร์ธานี ทั้งนี้มีผู้เข้าร่วมประชุมประกอบด้วย ผู้แทนเกษตรอำเภอทุกอำเภอในจังหวัดสุราษฎร์ธานี ผู้แทนสำนักงานประมงจังหวัดสุราษฎร์ธานี ผู้แทนสำนักงานปศุสัตว์จังหวัดสุราษฎร์ธานี



วัฒนธรรมองค์กร

HOPE

ของกระทรวงเกษตรและสหกรณ์

H : Honesty

มีคุณธรรม

ซื่อสัตย์
เสมอภาค

โปร่งใสสามารถตรวจสอบได้

O : Ownership

รับผิดชอบร่วมกัน

มีความรับผิดชอบ
ทำงานเป็นทีมเดียวกัน
มุ่งสู่เป้าหมายเดียวกัน

E : Establish

สร้างสรรค์

กล้าคิด กล้าทำ
กล้านำองค์กร

มีความคิดริเริ่มสร้างสรรค์

P : Prompt to change

พร้อมรับการเปลี่ยนแปลง
พัฒนาตนเองอย่างต่อเนื่อง
ยอมรับฟังความคิดเห็น



We Are Hope
เราคือความหวัง



นายนิกร แสงเกตุ
ผู้อำนวยการสำนักงานเศรษฐกิจการเกษตรที่ 8

สมดุลวัฒนธรรมองค์กร

BALANCE



B : Body healthy and Buddy teamwork

สุขภาพแข็งแรง บัดดีดี ทีมเวิร์คเยี่ยม

A : Activities and Actions with friends and societies

ร่วมกิจกรรม และสานสัมพันธ์ผองเพื่อนและสังคม

L : Love and Happiness with your work and Leave Legacy

รักและสุขในงานที่ทำ พร้อมสร้างสรรค์ผลงาน

A : Award Achievement

ให้รางวัลทุกความสำเร็จที่ทำได้

N : Necessary Spending, Saving and Starting Investment

ใช้จ่ายอย่างรอบคอบ เก็บออม และเริ่มลงทุน

C : Care of Family Your self and Social responsibility

รักตนเอง ดูแลครอบครัว และรับผิดชอบต่อสังคม

E : Education endless

ใฝ่หาความรู้และเป็นผู้เรียนรู้ตลอดชีวิต



นายนิกร แสงเกตุ

ผู้อำนวยการสำนักงานเศรษฐกิจการเกษตรที่ 8